

Japan-Spende der Fondsbroker AG

Üblicherweise informieren wir um diese Zeit im Jahr über unsere geplanten Sommer-Events. Dieses Jahr haben wir angesichts der unvorstellbaren Katastrophe in Japan beschlossen, das normalerweise dafür zur Verfügung stehende Budget gezielt für die Linderung der Not in Japan einzusetzen. Mit Ihrer Wahl für eine der drei folgenden Organisationen haben Sie entschieden, wo genau dieses Geld eingesetzt werden soll.

Kinderhilfswerk Global Care (KGC)

KGC hilft mit Partnern vor Ort um Menschen wieder ein menschenwürdiges Dasein zu ermöglichen. Durch Kontakte zu lokalen Kirchengemeinden ist direkte und effektive Hilfe sicher gestellt.

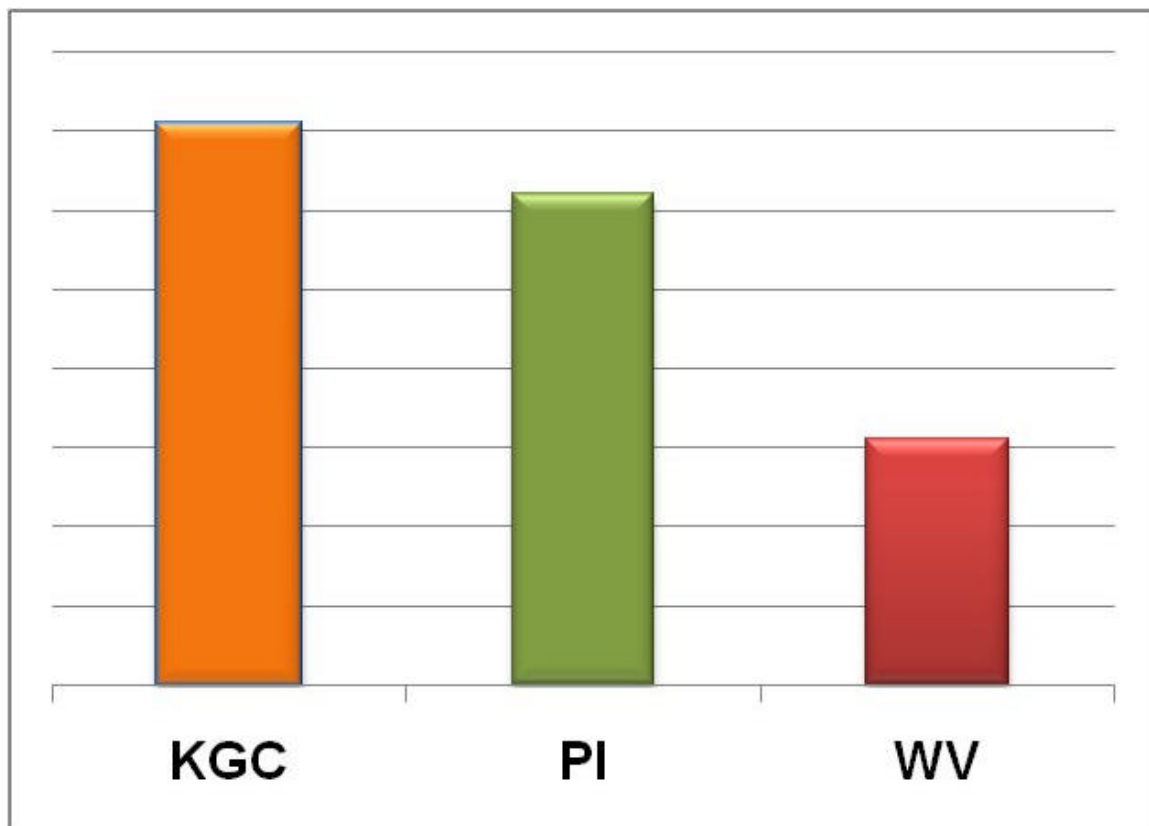
Plan International (PI)

Das Plan-Team startet mit lokalen Partnern und Behörden ein 18-monatiges Hilfsprogramm für notleidende Kinder in der Region Sendai. Die Unterstützung traumatisierter Mädchen und Jungen hat dabei Priorität.

World Vision (WV)

World Vision Japan richtet kinderfreundliche Räume im Umfeld der Notunterkünfte und Evakuierungszentren ein, in denen sich Kinder von ihren oftmals traumatischen Erfahrungen erholen können.

Bis zum Abschluss der Aktion (15.4.2011) haben Sie €3.280, an Spenden zugewiesen, die sich wie folgt verteilen:



Spendenbescheinigungen liegen bisher von Plan International und World Vision vor.
(13.7.2011)